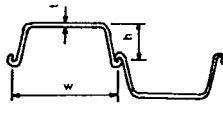


鋼 材

品名/鋼矢板・H型鋼・路面覆工板

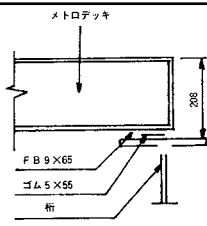
取り寄せ品

鋼矢板	種類	寸 法			重 量 kg/m	1 枚 当 り		壁幅 1 m 当 り	
		t	w	h		断 面 二 次 モーメント	断 面 係 数	断 面 二 次 モーメント	断 面 係 数
	FSP 3	13.0	400	125	60.0	2,220	223	16,800	1,340
	FSP 4	15.5	400	170	76.1	4,670	362	38,600	2,270
軽量鋼矢板	LSP 1	5	250	36	12.9	20.2	8.33	80.8	33.3
	LSP 2	5	250	36	14.8	22.9	10.2	107.0	59.7
	LSP 3B	5	250	100	16.4	16.7	38.8	1,060	213

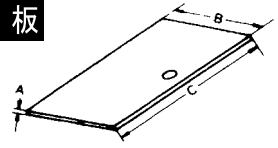
鋼 材

H 型 鋼	種類	寸 法			重 量 kg/m	断 面 二 次 モーメント		断 面 係 数	
		A=B	t ₁	t ₂		1 _x	1 _y	Z _x	Z _y
	H 200	200	8	12	49.9	4,720	1,600	472	160
	H 250	250	9	14	72.4	10,800	3,650	867	292
	H 300	300	10	15	94.0	20,400	6,750	1,360	450
	H 350	350	12	19	137.0	40,300	13,600	2,300	776
	H 400	400	13	21	172.0	66,600	22,400	3,330	1,120

鋼 製 山 留	種類	寸 法		重 量	断 面 係 数
		主材 φ	補助ピース φ		
	山留300	H300使用	100	断面係数 = H300 × 85%	
		主材 φ		6.0、5.4、4.5、3.6、3.0、2.1、1.8、1.2	
	山留350	H350使用	150	断面係数 = H350 × 85%	
		主材 φ		山留300と同じ	
	山留400	H400使用	200	断面係数 = H400 × 85%	
		主材 φ		山留300と同じ	
		補助ピース φ		"	

覆 工 板	種類	寸 法			重 量 kg/枚
		厚	巾	長さ	
	メトロデッキ 2m	208	1,000	2,000	368
	メトロデッキ 3m	208	1,000	3,000	552
	メトロデッキ 4m	210	750	2,000	380

品名/敷 鉄 板

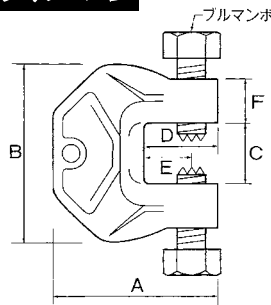


A(mm)	B(尺)	C(尺)	重量kg
25	5	20	1822
22	5	10	802
19	4	8	443
(綯鋼板)22	5	10	810

取り寄せ品

品名/ブルマン

「 C 型 」



型式	クランプ 範囲	自重	材質	A	B	C	D	E	F	厚さ	ボルトサイズ	ラチェット
C-50	12-48	3.1kg	鍛造品 S45C	126	144	50	56	37	35	38	M24×65	41
C-60	21-60	3.3kg	鍛造品 S45C	127	156	62	57	37	35	40	M24×65	41

取り寄せ品