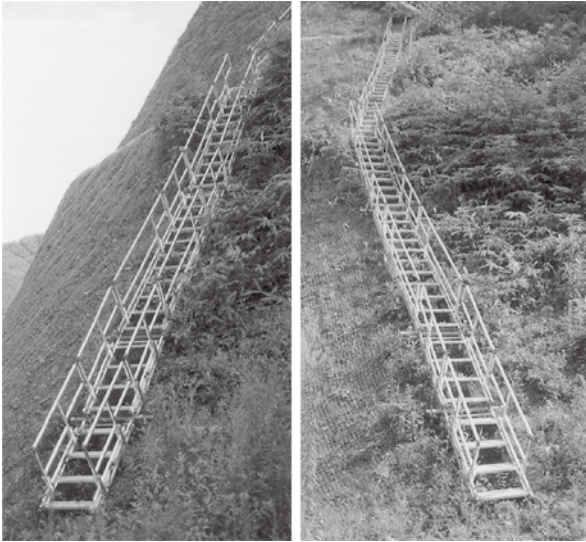
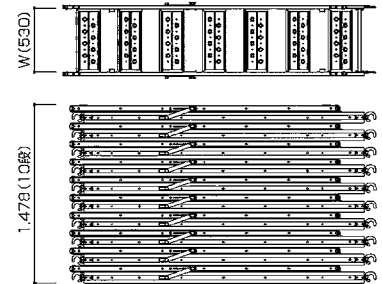
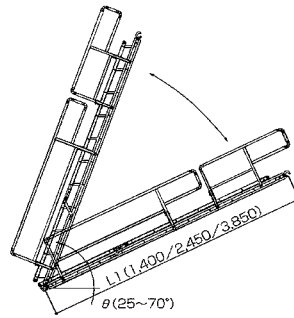


# アルミ合金製自在階段・梯子

## 品名/クリフステアー



角度調節はラクラク  
ノブボルトをゆるめてステップ  
1枚動かすだけで  
12段階の調節が可能



名称	品番	長さ(L1/L2) (mm)	使用角度 (θ)	設置高さ (mm)	有効踏板幅 W(mm)	許容荷重 (kN)	質量 (kg)	備考
クリフステアー11S	ALKK38	3,850	25~70	1,627~3,599	530	2.0	30.0	両側に手摺棒L+S(計4枚)
クリフステアー 7S	ALKK24	2,450		1,035~2,290				両側に手摺棒L(計2枚)
クリフステアー 4S	ALKK14	1,400		592~1,309				両側に手摺棒S(計2枚)
手摺棒L	ALKKR7H	2,386	—	—	—	—	4.0	—
手摺棒S	ALKKR4H	1,336	—	—	—	—	3.0	—
法面サポート	ALKKL1	964×150	—	—	—	—	3.0	—

- ◎アルミ合金製による軽量設計により、傾斜地での設置・解体作業の負担が軽減。
- ◎踏板幅はゆとりの530mm。踏み代は200mm。
- ◎角度調節はステップ1枚動かすだけで12段階(25°~27°)の調節ができます。
- ◎本体フックは前後共42.7φ48.6φ兼用フックを採用。単管;足場材にも使用可能。
- ◎単管;法面サポート(ALKKL1)にて連結ができます。
- ◎手摺棒は本体設置穴に挿入、ネジ止めのためガタツキが少ない。

## 品名/梯子

### GX-S 1連はしご

全長(m)	重量(Kg)
2	4.4
3	6.5
4	8.4
5	10.3
6	12.2

取り寄せ品



### JX-D 2連はしご

全長(m)	重量(Kg)
6	16.2
7	21.0
8	23.4
10	27.4

取り寄せ品

