

## 「次世代足場」の新標準

# Iq

アイキュー

## SYSTEM

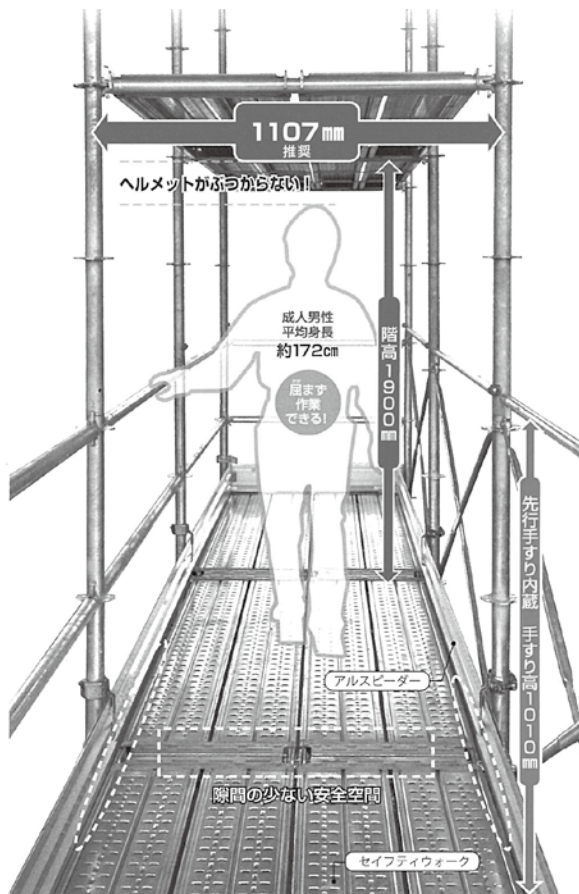
先進の安全性

スピーディな作業性

省コストの運営・管理

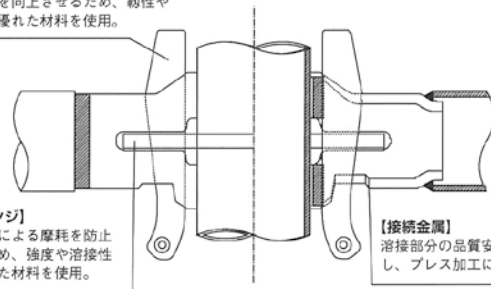
### 特徴

- ヘルメットがぶつからない階高1,900mm
- 先行手すり標準装備、高さ1,000mm以上
- 手すりは、横スライド方式で施工性アップ
- 支柱は軽量高張力鋼管(2.0mm)  
外径48.6φを採用
- 支柱、手すりはコンパクト収納可能
- 大組、大払し可能
- ストック・ヤードを2倍に活用
- 改正安衛則に準拠した足場システム



## 【クサビ】

緊結力を向上させるため、靱性や強度に優れた材料を使用。



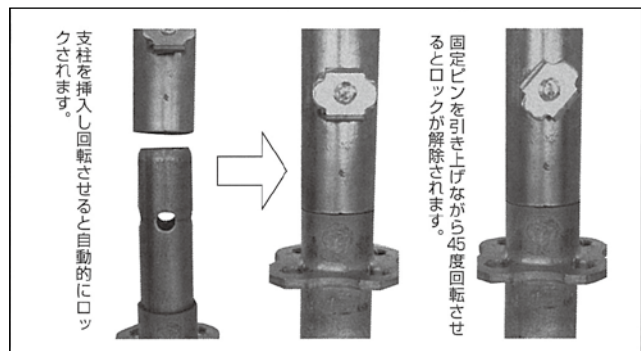
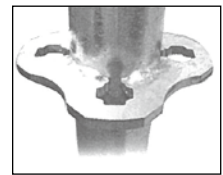
## 【フランジ】

クサビによる摩耗を防止するため、強度や溶接性に優れた材料を使用。

## 【接続金属】

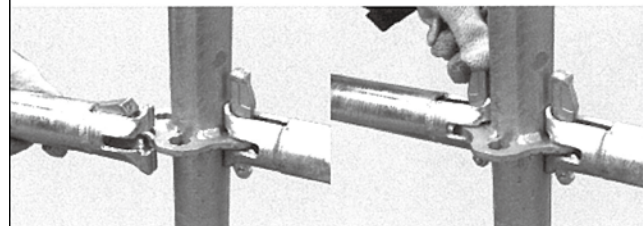
溶接部分の品質安定性を考慮し、プレス加工にて成形。

### 支柱の接続は、オートロック機能を採用!



### 横スライド装着方式を採用!

フランジに横から差し込み取り付ける為、緊結部を同時に抜く必要がなく、スピーディーに組立解体が可能です。



①クサビが収納された状態の手すりを支柱のフランジの真横から差し込みます。

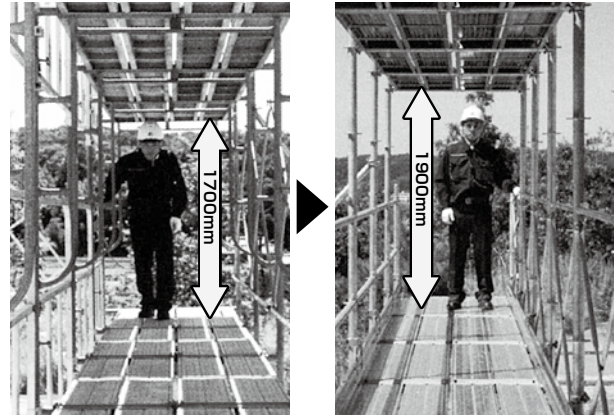
②クサビを引き上げ、フランジ孔に差し込みハンマーで打ち込み確実に固定させます。

先進の安全性

# 階高1900mm

ヘルメットと安全靴を装着した状態でも腰をかがめることなく作業可能。

枠組足場+200mm

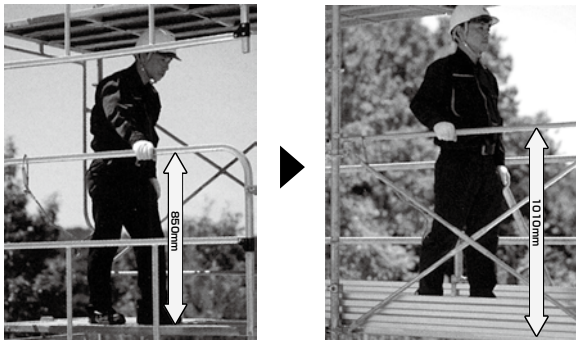


先行手すり

先進の安全性

# 高さ1010mm

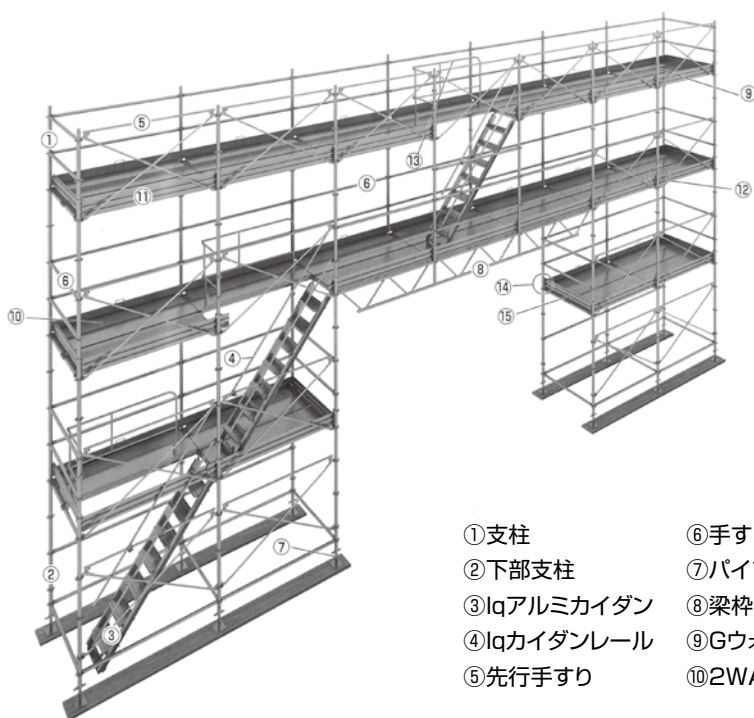
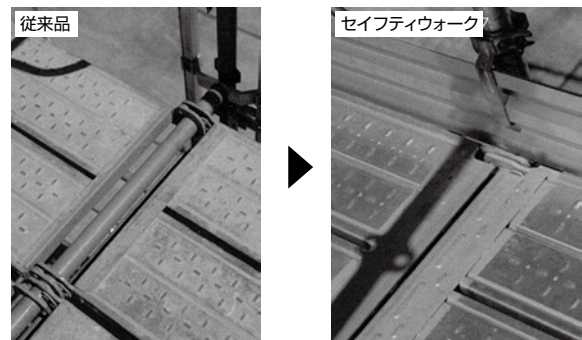
安心感のある手すり高。



# すき間・段差なし

先進の安全性

完全フラットでつまずき解消



- ① 支柱
- ⑥ 手すり
- ⑪ アルスピーダー
- ② 下部支柱
- ⑦ パイプジャッキベース
- ⑫ アルスピーダー固定金具
- ③ lqアルミカイダン
- ⑧ 梁枠
- ⑬ アイテスリ
- ④ lqカイダンレール
- ⑨ Gウォーク
- ⑭ アルスピーダー固定金具コーナー
- ⑤ 先行手すり
- ⑩ 2WAY
- ⑮ 妻側アルスピーダー

スピーディな作業性

## 大組・大払いが可能

省コストの運営・管理

## コンパクトな収納性により

**保管面積 約50%減**  
※従来の枠組足場1000セット相当で算出

**積載運搬 約30%減**  
※設置面積2000㎡で算出  
 枠組足場10tトラック3台分⇒lqシステム2台分